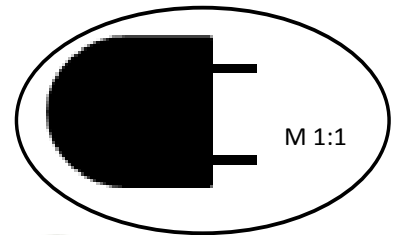
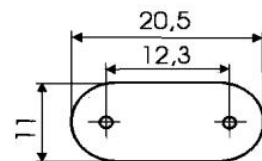
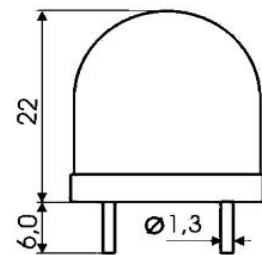


Основные электрические характеристики

Наименование	Ед. изм.	Значение
Диапазон частот:	МГц	10; 9,6
Точность настройки, не более:	$\times 10^{-6}$	0...+8
Динамическое сопротивление, не более:	Ом	30


Температурная нестабильность частоты

ТЧХ резонатора нормирована и соответствует следующим значениям:				
Класс ТЧХ	Стабильность, не более, $\times 10^{-6}$			
	-50°C	-10°C	60°C	70°C
A	-	-2...8	до -8	-14...-4
Г*	-6,8...-20	-	-	-10...-2



Корпус стеклянный типа КБ

Требования надежности

Гамма-процентная наработка до отказа не менее 25 000 ч. в пределах срока службы 15 лет. - Изменение рабочей частоты, $\times 10^{-6}$ не более $\pm 5,0$
Гамма процентный срок сохраняемости не менее 15 лет - Изменение рабочей частоты, $\times 10^{-6}$ не более - за 15 лет: $\pm 0,45$ - за первый год: $\pm 2,5$

Требования стойкости к ВВФ

- Стойкость к воздействию механических, климатических, биолог. факторов и спец. сред по группе 2У ОСТ В 11 0047-85
--

Условное обозначение резонатора при заказе и в конструкторской документации
