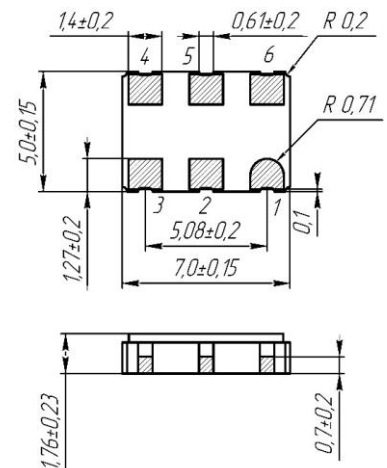
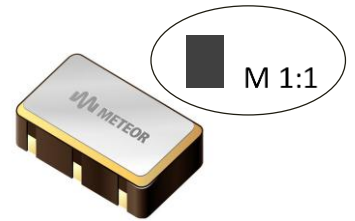


Генератор кварцевый управляемый напряжением 7×5 (мм) 3,3В 60-170 МГц Приемка 1
основная гармоника низкий фазовый шум

Освоение в производстве, поставка опытных образцов

Основные электрические характеристики

Наименование	Ед. изм.	Значение
Диапазон номинальных частот	МГц	от 60 до 170 включ.
Точность настройки при 25°C и базовом значении управляющего напряжения	×10 ⁻⁶ (код)	±10,0 (5) ±15,0 (6) ±20,0 (7)
Напряжение управления	В	1,65±1,65
Пределы перестройки частоты управляющим напряжением, не менее	×10 ⁻⁶	±100
Основные параметры выходного сигнала:		
- форма сигнала		КМОП
- номер механической гармоники		1
- выходное напряжение		
- уровень логического «0», не более	В	0,1Уп
- уровень логической «1», не менее	В	0,9Уп
- скважность	%	50±5
- длительность фронта нараст. и спада, не более	нс	2,4
Емкость нагрузки, не более	пФ	15
Напряжение питания	В	3,3±5%
Нестабильность частоты от изменения напряжения питания 3,3±5%, не более	×10 ⁻⁶	±5,0
Потребляемый ток, не более	мА	15
Уровень СПМ фазового шума при отстройке на 10 кГц, не более	дБ/Гц	-140



Корпус металлокерамический

Покрyтие площадок:
Ni(1,3...8 мкм) Au(0,3...1 мкм)

Температурная нестабильность частоты

Интервал темп., °С (код)	Стабильность, не более, ×10 ⁻⁶ (код)			
	±30 (С)	±40 (Т)	±50 (У)	±75 (Ф)
-10...60 (А)	+	+	+	+
-30...60 (Б)	+	+	+	+
-40...70 (В)	+	+	+	+
-40...85 (С)	+	+	+	+

Примечание: Возможна поставка с другими требованиями температурной нестабильности по заказной спецификации

Назначение выводов

1	Напряжение управления
2	ОЕ (управление выходным буфером): «1» - вкл. выходной сигнал «0» - выкл. (высокий импед.)
3	Общий (земля)
4	Выход
5	-
6	Напряжение питания

Условное обозначение генератора при заказе и в конструкторской документации:

Генератор кварцевый **ГК368-УН-7СУ-105,432М** КЖДГ.433533.001ТУ

