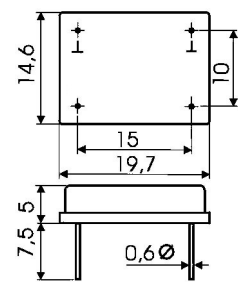
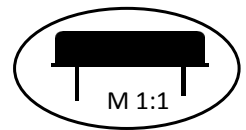


Фильтр полосовой пьезоэлектрический кварцевый монолитный  
 15000-27000 кГц

Приемка 1

## Основные электрические характеристики

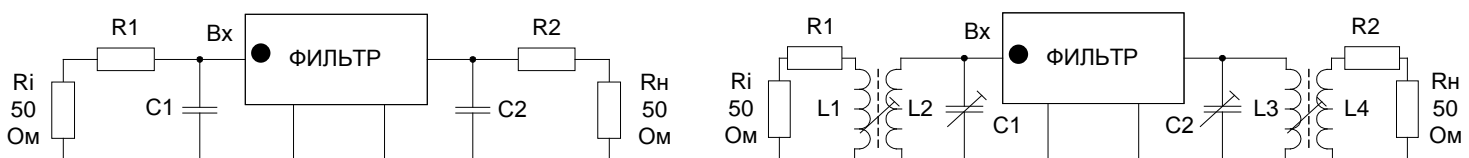
Диапазон номин. частот, кГц	Порядок механ. колебан.	Диапазон полос пропуск. по уровню 3дБ, $\times 10^6$ от Fном	Неравномер. в пол. проп., не более дБ	Вносимое затухание в пол. проп. не более дБ	Коэффициент прямоугольности		Гарант. затухание не менее дБ
					не более ед.	по уровн. дБ	
ФП2П4-564							
15000...27000	1	200...500	1,0	5,0	2,85	80/3	90
	1	500...750	1,3	4,0	2,8	80/3	90
	1	750...1100	1,5	4,0	2,7	80/3	90
	1	1100...1800	1,5	4,0	2,8	80/3	90
	1	1800...3000	2,0	4,0	2,8	80/3	90
1	3000...3500	2,3	4,0	2,8	80/3	90	
ФП2П4-564-01							
15000...27000	1	200...500	1,0	4,0	3,0	60/3	75
	1	500...750	1,3	3,0	2,8	60/3	75
	1	750...1100	1,5	3,0	2,7	60/3	75
	1	1100...1800	1,5	3,0	2,8	60/3	75
	1	1800...3000	2,0	3,0	2,8	60/3	75
1	3000...3500	2,3	3,0	2,8	60/3	75	



Корпус металлический

## Фильтры, освоенные в производстве

Тип изделия	Номин. частота, кГц	Полоса пропуск. по уров. 3 дБ, не менее кГц	Неравн. в полосе проп., не более дБ	Вносим. затух. в пол. проп., не более дБ	Коэффициент прямоугольности		Гаран. Затух., не менее дБ	Обозн. интер. рабоч. темпер.	Нагрузки фильтра		
					не более ед.	по уровн. дБ			R1, R2 Ом	C1, C2 пФ	L1 L2 L4 L3 мкГ
ФП2П4-564											
-18,5М-20	18500	20,0	1,5	4,0	2,7	80/3	90	А,В,Д	2000	3,5	-
-21,4М-7,5	21400	7,5	1,0	5,0	2,85	80/3	90	А,В,Д	2000	5,4	-
-21,4М-8,8	21400	8,8	1,0	5,0	2,85	80/3	90	А,В,Д	1800	3,5	-
-21,4М-17	21400	17,0	1,5	4,0	2,7	80/3	90	А,В,Д	1500	3,0	-
-21,4М-18	21400	18,0	1,5	4,0	2,7	80/3	90	А,В,Д	2000	3,5	-
-18,78М-40	18780	40,0	2,0	4,0	2,8	80/3	90	А,В,Д	1200	-	0,6 3,4
-21,4М-40	21400	40,0	2,0	4,0	2,8	80/3	90	А,В,Д	360	-	0,6 3,4
-21,4М-60	21400	60,0	2,0	4,0	2,8	80/3	90	А,В,Д	470	-	0,6 3,4
18,5М-16	18500	16	1,5	4,0	2,7	80/3	90	А,В,Д	2400	3,0	-
18,5М-18	18500	18	1,5	4,0	2,7	80/3	90	А,В,Д	350	-	0,7 3,2
-21,4М-15	21400	15,0	1,3	4,0	2,8	80/3	90	А,В,Д	1500	3,5	-
21,4М-20	21400	20	1,5	4,0	2,7	80/3	90	А,В,Д	160	-	0,7 3,2
-21,4М-25	21400	25,0	1,5	4,0	2,8	80/3	90	А,В,Д	2900	22	3,3 3,3
-26,075М-18	26075	18,0	1,3	4,0	2,8	80/3	90	А,В,Д	1100	3,5	-
ФП2П4-564-01											
-21,4М-18	21400	18,0	1,5	3,0	2,7	60/3	75	А,В,Д	2000	3,5	-
-21,4М-25	21400	25,0	1,5	3,0	2,8	60/3	75	А,В,Д	2700	3,5	-



Условное обозначение при заказе и в конструкторской документации:

Фильтр ФП2П4-564 Д-25,0М-45 КЖДГ.433541.006ТУ

Тип: ФП2П4-564	Интервал температур: А(-10...60); В(-40...70); Д(-60...85)	Номинальная частота	Полоса пропускания
-------------------	--	---------------------	--------------------